

Info-travaux

Construction d'une ligne triphasée à 25 kV entre l'Ange-Gardien et Val-des-Monts – Début des travaux – Secteur du lac Bataille

Mars 2026

Afin d'améliorer la qualité du service d'électricité, Hydro-Québec entreprend la construction d'un nouveau tronçon de ligne électrique entre le chemin Bigelow, à L'Ange-Gardien, et le chemin Maskinongé, à Val-des-Monts. Ce nouveau tronçon permettra de mieux équilibrer les charges électriques sur la ligne, ce qui rehaussera la fiabilité du service pour les résidents et résidentes du secteur. Dans le cadre de ce projet, Hydro-Québec effectuera également des travaux sur des tronçons de lignes existants afin d'en faire un réseau triphasé.

Au cours des prochaines semaines, nous procéderons à une série de travaux dans le secteur du lac Bataille :

- déboisement d'un corridor de 17 mètres de largeur ;
- travaux de maîtrise de la végétation – élagage, abattage sélectif ou déboisement selon les besoins – sur la ligne existante afin d'élargir son emprise à 13 mètres ;
- plantation de 220 poteaux en bois et en composite ;
- installation d'équipements électriques (fils, disjoncteurs, coupe-circuit, etc.) sur environ 8 kilomètres.

Calendrier de réalisation

- Du lundi au vendredi, de 7 h à 17 h
- De la mi-mars 2026 au début de 2027



Pour plus d'informations

Ligne Info-projets : 1 866 388-1978
affairesregionales@hydroquebec.com



Info-travaux

Construction d'une ligne triphasée à 25 kV entre l'Ange-Gardien et Val-des-Monts – Début des travaux – Secteur du lac Bataille

Mars 2026

Zone des travaux

- Chemin Bigelow
- Chemin Maskinongé
- Chemin du Lac-Bataille
- Chemin des Gros Becs
- Chemin des Pintades
- Chemin des Cailles
- Chemin des Bernaches
- Chemin des Gélinittes
- Chemin de l'Élan

Impact des travaux

- Entraves partielles dans la zone des travaux
- Circulation redirigée en fonction des travaux
- Bruit de la machinerie lors de certaines manœuvres

Mesures d'atténuation

- Mise en place d'une signalisation appropriée
- Maintien de l'accès aux résidences en tout temps – circulation locale seulement
- Maintien de l'accès aux entrées de voiture et de garage – circulation locale seulement
- Présence de signaleurs et signaleuses pour faciliter la circulation autour du chantier



Pour plus d'informations

Ligne Info-projets : 1 866 388-1978
affairesregionales@hydroquebec.com

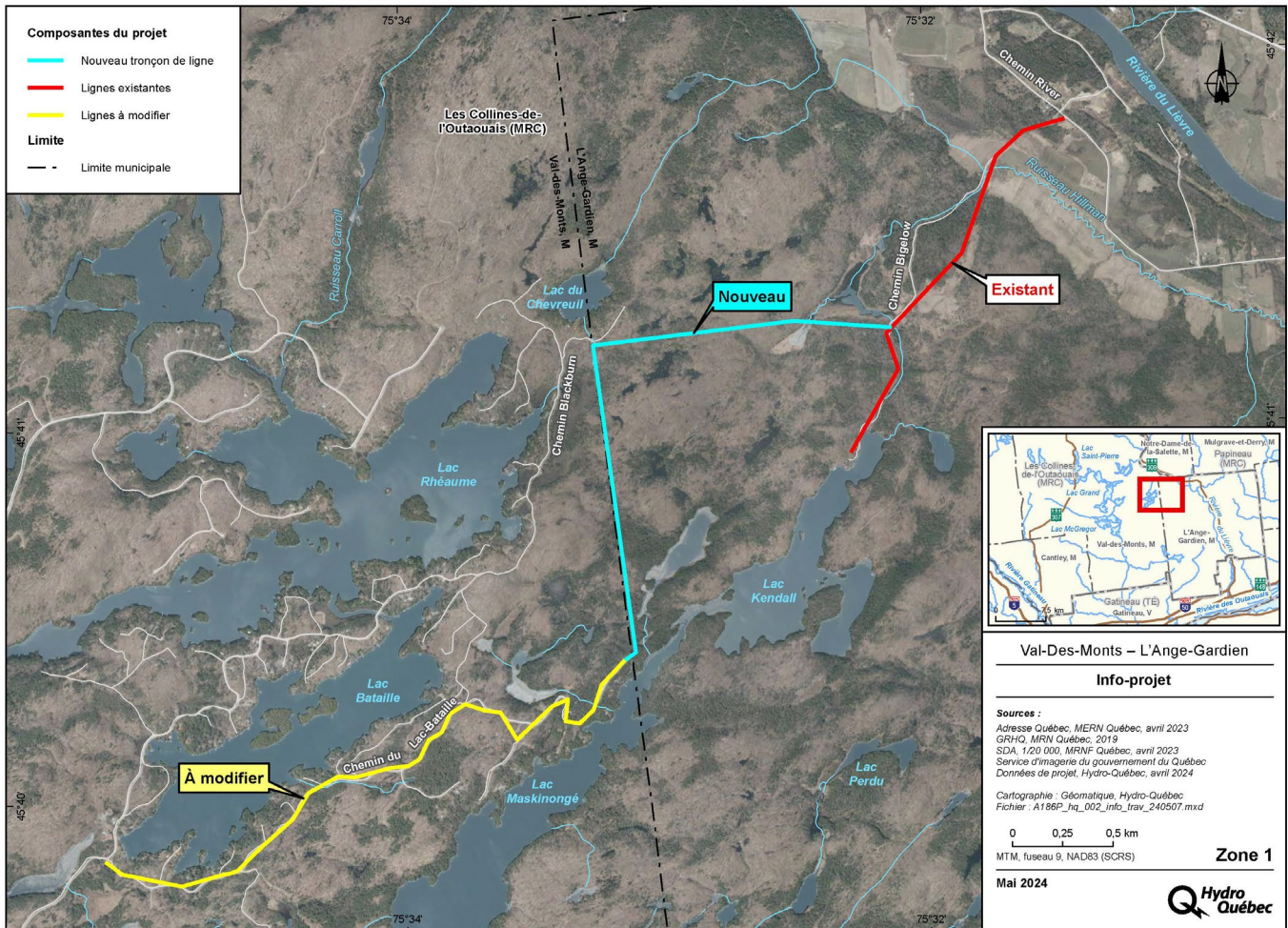


Info-travaux

Construction d'une ligne triphasée à 25 kV entre l'Ange-Gardien et Val-des-Monts – Début des travaux – Secteur du lac Bataille

Mars 2026

Carte du tracé :



Document d'information destiné aux publics concernés par le projet. Pour tout autre usage, communiquer avec l'unité Géomatique, à Hydro-Québec.



Pour plus d'informations

Ligne Info-projets : 1 866 388-1978

affairesregionales@hydroquebec.com

